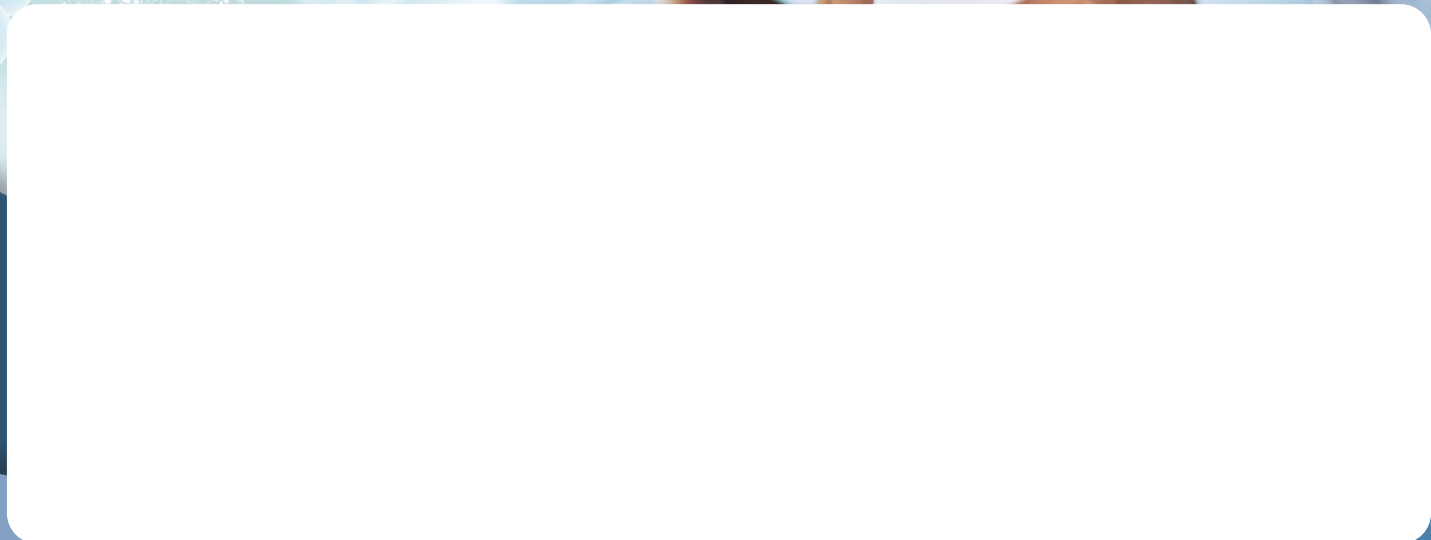


# RESIDÊNCIA MÉDICA PUC-SP • 2022

Especialidade com pré-requisito em  
Ortopedia e Traumatologia ou Cirurgia Plástica

**CIRURGIA DA MÃO**



# Instruções

- A duração da prova é de 3 horas, devendo o candidato permanecer na sala por, no mínimo, 1 hora e meia.
- A prova contém 35 questões objetivas, cada uma com quatro respostas, das quais apenas uma é correta, e 5 questões dissertativas, que devem ser respondidas neste caderno, sobre temas da área de pré-requisito.
- Assinale na folha ótica de respostas a alternativa que julgar correta, preenchendo com caneta esferográfica (azul ou preta), com traço forte, dentro do espaço. Evite amassar e rasurar.
- Não serão computadas as questões que contenham mais de uma resposta assinalada na folha ótica. Também não serão computadas aquelas respostas com emenda ou rasura, ainda que legíveis, assinaladas com traço fraco ou em branco.
- Desligue o celular, similares e quaisquer outros equipamentos eletrônicos e coloque-os no envelope designado para este fim.
- Não é permitido o uso de relógio, seja digital, seja analógico, com calculadoras ou outros recursos. Coloque-o no envelope também.
- Será excluído da seleção o candidato que lançar mão de meios ilícitos para a execução da prova.
- Ao término da prova, o candidato deverá devolver ao fiscal o caderno de questões e a folha ótica de respostas.

**Boa prova!**

---

**ESPECIALIDADE COM PRÉ-REQUISITO EM ORTOPEDIA E  
TRAUMATOLOGIA OU CIRURGIA PLÁSTICA:**

500 – Cirurgia da Mão

• Questão 01 •

**Na anestesia regional endovenosa (Bier), qual o tempo mínimo para desgarroteamento do membro após a administração do anestésico?**

- a) 1 a 3 min.
  - b) 5 a 10 min.
  - c) 20 a 30 min.
  - d) 40 a 60 min.
- 

• Questão 02 •

**No paciente portador de psoríase, após abordagem cirúrgica do cirurgião de mão, podem surgir placas agudas escamosas típicas da doença sobre a cicatriz gerada pelo procedimento. Esse fato é conhecido como:**

- a) Fenômeno de Kirshner.
  - b) Fenômeno de Koebner.
  - c) Fenômeno de Litchman.
  - d) Fenômeno de Kadji.
- 

• Questão 03 •

**No punho, a força transmitida através do complexo da fibrocartilagem triangular corresponde a qual porcentagem do total:**

- a) 5%.
  - b) 15%.
  - c) 30%.
  - d) 45%.
- 

• Questão 04 •

**Um sinal radiográfico patognomônico da dissociação lunipiramidal é o**

- a) Sinal de Garcia-Elias.
  - b) Sinal da Gaivota.
  - c) Sinal de Kleinmann.
  - d) Sinal de Peregrine.
- 

• Questão 05 •

**Ao passar pelo retináculo dos flexores, o nervo mediano libera o ramo recorrente motor. Dentre os músculos abaixo, qual não é inervado por esse ramo?**

- a) Abdutor curto do polegar.
- b) Cabeça superficial do flexor curto do polegar.
- c) Adutor do polegar.
- d) Oponente do polegar.

• Questão 06 •

**As bandas de Fontana são**

- a) uniões entre os fascículos sensitivos e motores.
  - b) zonas de espessamento do epineuro externo.
  - c) zonas de espessamento do epineuro interno.
  - d) áreas de redundância das fibras nervosas nos fascículos.
- 

• Questão 07 •

**Na lesão do plexo braquial, a neurotização do nervo acessório para o nervo supraescapular visa a recuperação dos músculos**

- a) grande dorsal e supraespinhal.
  - b) infraespinhal e redondo menor.
  - c) redondo menor e redondo maior.
  - d) supra e infraespinhal.
- 

• Questão 08 •

**A forma mais comum de manifestação da clinodactilia é o desvio radial do quinto dedo. Para seu diagnóstico, esse desvio deve ser maior que:**

- a) 5°.
  - b) 10°.
  - c) 15°.
  - d) 20°.
- 

• Questão 09 •

**Na classificação de Patterson, modificada para síndrome de anéis de constrição, quando temos fusão distal apenas das pontas dos dedos, classificamos como:**

- a) II.
  - b) IIIA.
  - c) IIIB.
  - d) IIIC.
- 

• Questão 10 •

**Na classificação de Massada para deformidades no antebraço devido à exostose múltipla hereditária, o tipo mais comum é:**

- a) Tipo I.
- b) Tipo 2 a.
- c) Tipo 2 b.
- d) Tipo 3.

• Questão 11 •

**A epiderme constitui cerca de qual porcentagem da espessura da pele?**

- a) 1%.
  - b) 5%.
  - c) 30%.
  - d) 50%.
- 

• Questão 12 •

**Segundo Boyes, a amplitude de excursão dos tendões extensores do punho é de**

- a) 25mm.
  - b) 33mm.
  - c) 12mm.
  - d) 50mm.
- 

• Questão 13 •

**Segundo Duran, a excursão necessária no protocolo pós-operatório da lesão de tendão flexor necessária para evitar aderências restritivas é de**

- a) 3 a 5 mm.
  - b) 1 a 3 mm.
  - c) 7 a 9 mm.
  - d) 5 a 7 mm.
- 

• Questão 14 •

**Fraturas unicondilares de falanges com traço longo sagital na classificação de Weiss e Hastings configuram o tipo**

- a) I.
  - b) II.
  - c) III.
  - d) IV.
- 

• Questão 15 •

**Assinale a localização com maior densidade de vasos linfáticos:**

- a) Leito ungueal.
- b) Eponíquio.
- c) Hiponíquio.
- d) Paroníquio.

• Questão 16 •

**A forma mais comum do nó sigmoide é**

- a) Plano.
  - b) *Ski slope*.
  - c) "C".
  - d) "S".
- 

• Questão 17 •

**A luxação perilunar está associada à fratura do escafoide em qual porcentagem dos casos?**

- a) 20%.
  - b) 40%.
  - c) 60%.
  - d) 80%.
- 

• Questão 18 •

**A instabilidade rotacional posteromedial em varo resulta da fratura de qual estrutura do processo coronoide?**

- a) Ponta.
  - b) Base.
  - c) Fossa.
  - d) Faceta Anteromedial.
- 

• Questão 19 •

**Em relação à pele da região volar da mão,**

- a) é semelhante à pele do dorso.
  - b) é semelhante ao resto do corpo.
  - c) não existem terminações nervosas especializadas encapsuladas.
  - d) não existem estruturas pilosebáceas.
- 

• Questão 20 •

**Os retalhos axiais possuem como vantagem:**

- a) Suprimento sanguíneo escasso.
- b) Menor resistência à infecção.
- c) Cobrirem defeitos maiores.
- d) Menor liberdade de rotação.

• Questão 21 •

**O retalho da 1ª artéria metacarpal dorsal (KITE)**

- a) É um retalho em ilha.
  - b) A artéria é ramo da artéria ulnar.
  - c) Elevado de proximal para distal.
  - d) Precisa isolar pedículo.
- 

• Questão 22 •

**O retalho do Músculo grande dorsal**

- a) é derivado da artéria toracodorsal, continuação da artéria supraescapular.
  - b) origina-se das 6 vértebras torácicas inferiores, da crista ilíaca posterior e da fascia toracolombar.
  - c) une-se ao redondo menor para formar a prega axilar posterior.
  - d) apresenta defeito secundário que deve ser fechado secundariamente.
- 

• Questão 23 •

**Quanto ao Groin flap, podemos afirmar que**

- a) é um Retalho randômico.
  - b) é baseado na artéria circunflexa ilíaca profunda.
  - c) é suprido pela Artéria circunflexa ilíaca superficial, vaso constante com 96% de presença.
  - d) é suprido pela Artéria circunflexa ilíaca superficial, vaso constante com 90% de presença.
- 

• Questão 24 •

**O retalho lateral do braço**

- a) pode ir desde 10 cm<sup>2</sup> até toda a circunferência do braço.
  - b) pode ir desde 5 cm<sup>2</sup> até 1/3 da circunferência do braço.
  - c) pode ir desde 10 cm<sup>2</sup> até 1/2 da circunferência do braço.
  - d) pode ir no máximo até 10 cm<sup>2</sup>.
- 

• Questão 25 •

**Quanto ao Retalho anterolateral da coxa,**

- a) é suprido por ramos perfurantes septocutâneos (13%) ou musculocutâneos (87%) do ramo descendente da artéria femoral circunflexa lateral.
- b) é suprido por ramos perfurantes septocutâneos (13%) ou musculocutâneos (87%) do ramo descendente da artéria femoral circunflexa medial.
- c) pode ser inervado pelo nervo cutâneo femoral medial da coxa.
- d) o ramo descendente da artéria femoral circunflexa lateral é um ramo da artéria femoral superficial.

• Questão 26 •

**Quanto ao Músculo serrátil anterior,**

- a) os 3 últimos dentes inferiores, originários das 7<sup>a</sup>, 8<sup>a</sup> e 9<sup>a</sup> costelas, são irrigados por um ramo da artéria toracodorsal.
  - b) os 4 últimos dentes inferiores, originários das 6<sup>a</sup>, 7<sup>a</sup>, 8<sup>a</sup> e 9<sup>a</sup> costelas, são irrigados por um ramo da artéria toracodorsal.
  - c) todos os dentes são inervados por um ramo da artéria toracodorsal.
  - d) os 6 dentes superiores são irrigados por um ramo da artéria toracodorsal.
- .....

• Questão 27 •

**Em relação ao Retalho do reto abdominal,**

- a) seria a primeira escolha para cobertura de grandes falhas.
  - b) quando utilizado como retalho livre, é isolado no pedículo superior.
  - c) possui pedículo vascular único.
  - d) possui dois pedículos vasculares: Artéria epigástrica superior e Artéria epigástrica inferior profunda.
- .....

• Questão 28 •

**Na infecção da mão, um dos microorganismos a ser considerado na mordedura humana é:**

- a) *Pasteurella Multocida*.
  - b) *Eikenella Corredens*.
  - c) *Anaeróbicos*.
  - d) *Staphylococcus aureus*.
- .....

• Questão 29 •

**Na paroníquia crônica,**

- a) o eponíqueo encontra-se cronicamente amolecido e arredondado.
  - b) mais comum em mulheres idosas.
  - c) o organismo mais comumente associado é a *Cândida albicans*.
  - d) mais comum em homens.
- .....

• Questão 30 •

**Em relação ao espaço de Parona, sítio de infecção da mão:**

- a) Não possui continuidade com o espaço mediopalmar.
- b) Encontra-se entre os flexores superficiais e a fáscia do pronador quadrado.
- c) Ocorre comunicação direta com as bursas radial e ulnar.
- d) A infecção pode atingir esta região por meio de uma rotura das bursas ou da cápsula volar.



• Questão 31 •

**Em relação às sindactilias:**

- a) Bilateral em 80% dos casos.
  - b) Predominância de homens 4: 1 mulher.
  - c) Comissuras mais afetadas 3° (57%), 4° (27%). 1° e 2° são menos.
  - d) Quando associada a outras síndromes, a 1° e 2° comissuras não são afetadas.
- .....

• Questão 32 •

**Na clinodactilia:**

- a) Considera-se clinodactilia quando esta angulação passa de 20 graus.
  - b) Forma mais comum é angulação ulnar isolada do 5° dedo.
  - c) Pode ser vista como parte de muitas síndromes e anomalias complexas das mãos.
  - d) Nas formas mais graves, barra em forma de S que une os centros de crescimento proximal e distal.
- .....

• Questão 33 •

**A deformidade de Kirner:**

- a) É progressiva com encurvamento palmar-radial da falange distal, mais comum no quinto dedo.
  - b) Mais comum em homens.
  - c) O desvio ocorre em plano único.
  - d) Não há associação familiar.
- .....

• Questão 34 •

**A infecção mais comum da mão é:**

- a) Paroníquia aguda.
  - b) Paroníquia Crônica.
  - c) Felon.
  - d) Tenossinovite piogênica dos flexores.
- .....

• Questão 35 •

**Em relação às anomalias congênitas:**

- a) Anomalias congênitas afetam de 10% dos recém-nascidos.
- b) As anormalidades cardíacas ficam em segundo lugar.
- c) A causa mais comum são os teratógenos.
- d) As anormalidades dos membros ficam em segundo lugar.

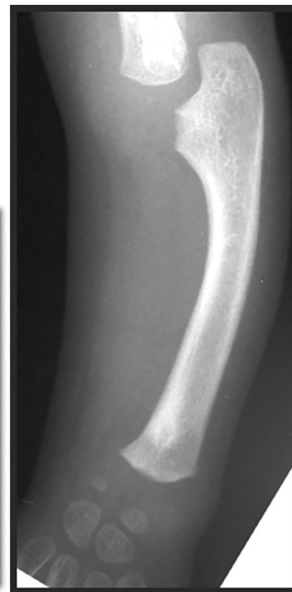


## Questão Dissertativa

Você deverá respondê-las no caderno de questões, utilizando as linhas disponíveis.  
Fique atento ao local destinado.

Menor de 01 ano e 8 meses, JC, comparece ao ambulatório de Cirurgia da Mão encaminhada pelo grupo de Genética Médica da Pediatria para seguimento conjunto e orientações quanto aos possíveis tratamentos.

Baseado na imagem clínica e radiográfica, responda:



a) Qual o diagnóstico?

---

---

nota

b) Descreva a classificação para esta patologia.

---

---

---

---

---

nota

c) Quais as Síndromes associadas?

---

---

---

---

---

---

nota

.....

d) Descreva os objetivos básicos do tratamento.

---

---

---

---

---

---

---

---

---

---

nota

.....

e) Em linhas gerais, como planejar as etapas cirúrgicas para correção da deformidade desde o início do tratamento?

---

---

---

---

---

---

---

---

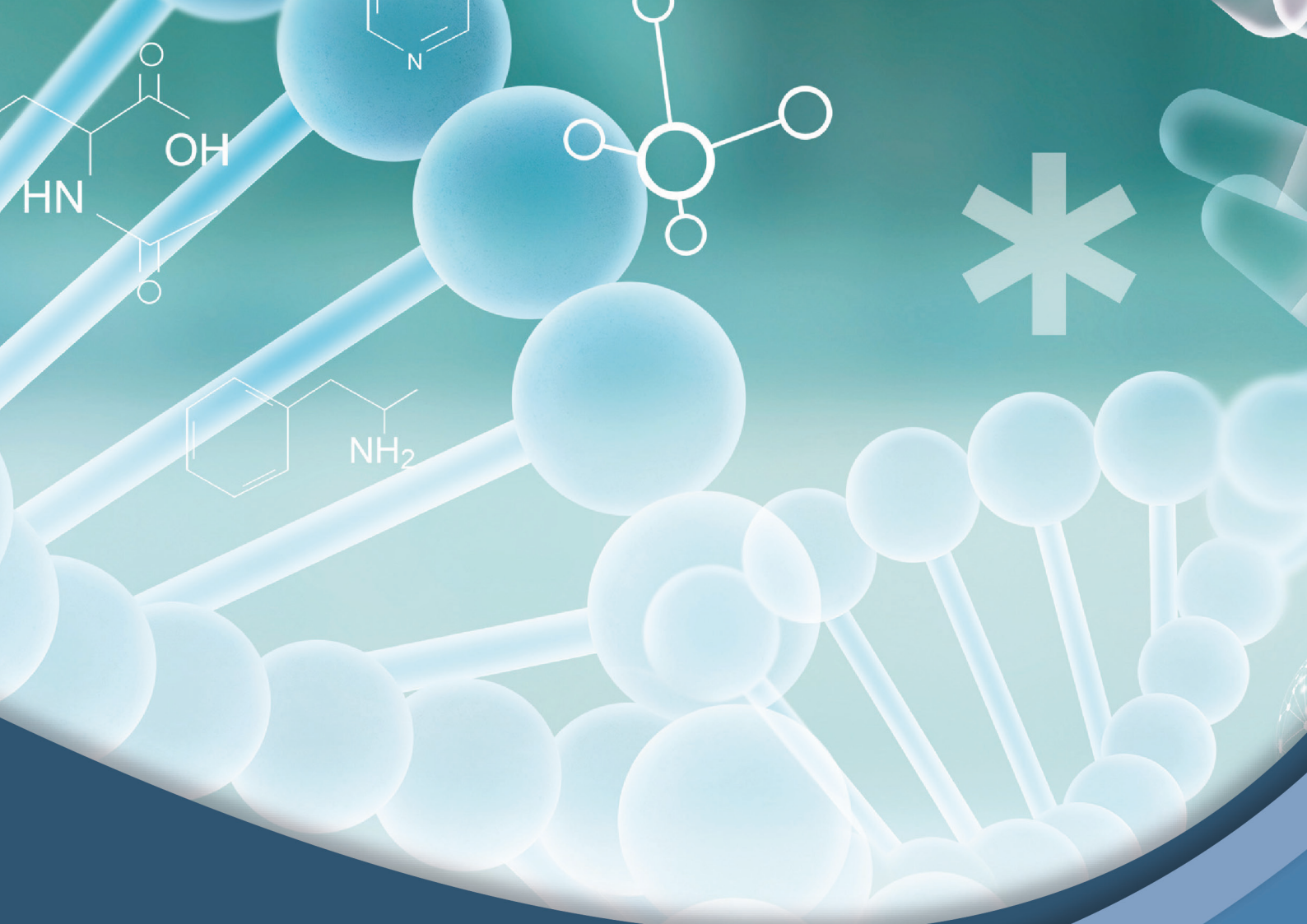
---

---

---

---

nota



[www.nucvest.com.br](http://www.nucvest.com.br)